



SAE International-Hong Kong
国际汽车及航空工程师学会-香港

Workshop 1, 7/F, Assun Pacific Centre, 41 Tsun Yip Street,
Kwun Tong, Hong Kong
香港观塘骏业街41号日升亚太中心7楼工作坊1

Tel电话: (852) 2788 5418
E-mail电邮: kelili@hkpc.org



Hong Kong Productivity Council
香港生产力促进局

HKPC Building, 78 Tat Chee Avenue, Kowloon, Hong Kong
香港九龙达之路78号生产力大楼

Tel电话: (852) 2788 5678
Fax 传真: (852) 2788 5900
E-mail电邮: hkpcenq@hkpc.org



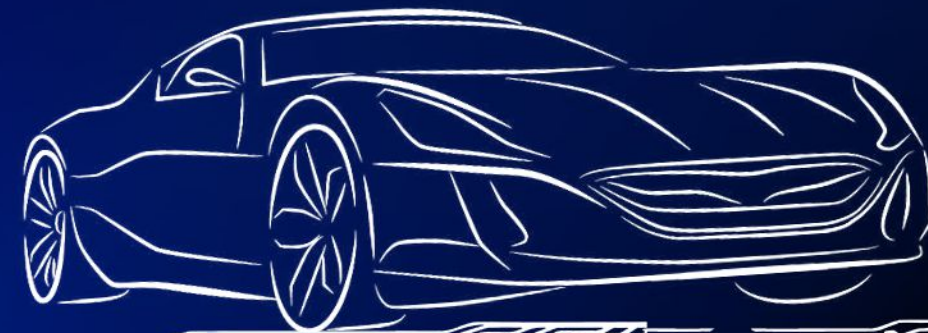
由香港特别行政区政府
「发展品牌、升级转型及拓展内销市场的
专项基金」(机构支持计划) 拨款资助
Funded by the Dedicated Fund on Branding,
Upgrading and Domestic Sales (Organisation
Support Programme) of the Government of
the Hong Kong Special Administrative Region

第19届 武汉国际汽车展览会

开拓内地 新能源汽车市场网络
协助香港企业抢攻内地新能源汽车商机以提升内销

「香港馆」

10月11日至10月16日
武汉国际博览中心.B4展馆.B411



主办机构:



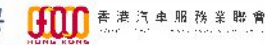
执行机构:



支持机构: (排名不分先后)



合作机构: (排名不分先后)



在此刊物上 / 活动内 (或项目小组成员) 表达的任何意见、研究成果、结论或建议, 并不代表香港特别行政区政府、工业贸易署或中小企业发展支持基金及发展品牌、升级转型及拓展内销市场的专项基金 (机构支持计划) 评审委员会的观点。

公司简介 Company Profile



Automotive Parts and Accessory
Systems (APAS) R&D Centre
汽车零部件研究及发展中心

汽车零部件研究及发展中心 Automotive Parts and Accessory Systems R&D Centre

Address 地址: 4/F, HKPC Building, 78 Tat Chee Avenue, Kowloon, Hong Kong

Contact Number 联络电话: (852) 2788 5333

Fax 传真: (852) 2788 5406

Email 电邮: apas_info@hkpc.org

Website 公司网址: www.apas.hk

Automotive Parts and Accessory Systems (APAS) R&D Centre was established in 2006 by the Innovation and Technology Commission of HKSAR Government and hosted by the Hong Kong Productivity Council. The Centre undertakes R&D programmes as well as commercialising R&D results in collaboration with industry, universities and technology institutes for the development of the APAS industry. Since its establishment, APAS R&D Centre has carried out over 100 R&D projects included a Plug-in Hybrid Electric Coach, 16-tonne Pure Electric Truck and Wireless Electric Vehicle Charger. To facilitate greater synergy and further enhance cost effectiveness, APAS is merged with and form part of the Hong Kong Productivity Council with effect from 1 Nov 2012.

香港特区政府创新科技署在2006年成立汽车零部件研究及发展中心(研发中心),并由香港生产力促进局承办。多年来,一直透过技术研发,并与业界、大学和技术机构合作,把研发成果转化为商品,从而促进汽车零部件业的发展。本研发中心成立以来,已执行项目超过一百多个,其中包括插电式混合动力客车,纯电动16吨勾斗车和无线电动车充电器。研发中心与香港生产力促进局于2012年11月1日合并并成为生产力局的一部份。



公司简介 Company Profile



巴伦技术国际有限公司 BALUN Technology International Limited

Address 地址: Unit 239, 2/F., Building 12W, No. 12

Science Park West Avenue, Hong Kong

Science Park, Shatin, N.T., Hong Kong

Contact Number 联络电话: (852) 3954 5175

Email 电邮: info@baluntek.com

Website 公司网址: www.baluntek.com

巴伦技术是中国CNAS、香港HOKLAS及美国A2LA认可的ISO17025实验室,并通过了计量认证(CMA),公司2013年成立,2015年荣获国家及深圳高新科技企业称号,2016年登陆新叁板。

巴伦技术依托香港得天独厚的地理位置及强大的科研资源,凭借在电力储能与新能源技术领域的长期积累,结合巴伦深圳、巴伦东莞的实验室资源,致力于新能源汽车及电网调频/可再生能源发电用锂电池、新能源汽车用电控、电机及充电桩等领域的学术与政策研究,并开展项目研发工作。

巴伦技术立足香港,有效连接社会各界研究资源,积极组织开展储能与新能源专题研究和项目协作,输出严谨客观的研究成果,并提供专业的技术咨询服务,为企业成长、行业发展和政府监管贡献力量,具有辐射内地、面向全球的优势。

巴伦技术现拥有1个10米电波暗室,4个3米法电波暗室,多座用于汽车电子测试的测试系统和屏蔽室,并即将建成3座电波暗室提供给新能源汽车测试使用,仅实验室面积将达到5000m²。

巴伦技术还与多家国内外知名发证机构保持紧密合作,是SGS、TÜV、CSA、Intertek、CQC、CGC等权威机构授权合作的实验室。

产品简介 Product Information

巴伦技术国际有限公司是一家专业的第三方技术服务机构,坐落于香港科学园,获香港认可处(HKAS)颁发的HOKLAS认可实验室证书,为本港并面向于大陆及其他地区提供新能源汽车领域的法律及技术咨询服务。巴伦国际在大陆还设立了多个实验室,专为与汽车互联网、汽车电气化等领域相关的零部件提供测试及咨询服务,团队积极参与国家及地方标准的编制修订工作中。此外,我们还引入香港优秀人才到大陆实验室共事以提高我们国际化服务水平。



公司简介 Company Profile

长丰集团股份有限公司 Chang Feng Group Co Limited

Address 地址: Unit 17, 9/F., Tower A, New Mandarin Plaza, No.14 Science Museum Road,
Tsim Sha Tsui, Kowloon, Hong Kong

Contact Number 联络电话: 0755-2977 6155 / 13316926528

Fax 传真: (852) 0755-2977 6032

Email 电邮: sales-002@dfjm.cn

Website 公司网址: www.dfjm.cn

ANPEAK is a leading company specializes in the development and manufacture of automotive connectors & control box (mainly for Intelligent braking system, 77G Hz/79G Hz Millimeter-wave radar, ADAS system, EPS, ABS, ECU, BCM) for car makers as tier 2 supplier, provides technical service for improving clients' product value and production efficiency.

长丰集团致立于研发制造汽车智能刹车IBS、先进辅助驾驶ADAS探头及摄像头、毫米波雷达、EPS、ABS、ECU、BCM等相关连接器及控制盒；为客户提高产品价值、生产效益提供专业技术服务。

产品简介 Product Information



免焊接技术 Press-fit Solderless Technology

免焊接端子技术的设计及测试能够达到汽车电子的各项测试要求（基于IEC, EIA和SAE等国际标准），其中包括振动、机械性能及热冲击（温度高达125°C）测试。

这种技术允许组装端子与印刷电路板（PCB）电镀通孔进行连接，通过这种技术可以实现一种机械式电导通与维护而无需使用焊接技术。这种技术避免了虚焊、漏焊产生的风险；同时适合于自动化生产，提升生产效率。

1. 无焊接技术设计和测试满足汽车电子要求
2. 采用“鱼眼”设计
3. 已通过125°C操作温度的认证
4. 符合IEC, EIA和SAE标准
5. 已经拥有0.4mm 0.6mm 0.8mm厚度规格Press-fit的产品设计
6. 采用高导电性能材料
7. 兼容各种PCB电镀形式

应用 (Application)

连接器 Connectors
传感器及控制模块 Molded Sensor & Control Modules
马达及开关控制 Motor & Flapper Controls
总线连接器保险盒 Bus Bar Interconnects & Fuse Receptacles
轮胎压力监控 Tire Pressure Monitors
连接器 Junction Boxes

| 材料厚度 Plating Thickness | 材料 Material | 导电率 Conductivity (IACS) | PCB孔径 Normal PCB Hole Size |
|---------------------------|------------------------|----------------------------|-------------------------------|
| 0.4mm | 磷青铜 Phosphor Bronze | 13% to 15% | ±0.07-1.07mm |
| 0.6mm | 磷青铜 Phosphor Bronze | 25% to 30% | ±0.07-1.07mm |
| 0.8mm | 磷青铜 Phosphor Bronze | 13% to 15% | ±0.07-1.07mm |
| 0.8mm | 磷青铜 Phosphor Bronze | 25% to 30% | ±0.07-1.07mm |
| 0.8mm | 磷青铜 Phosphor Bronze | 13% to 15% | ±1.47-1.58mm |
| 0.8mm | 磷青铜 Phosphor Bronze | 25% to 30% | ±1.47-1.58mm |

ANPEAK's Press-Fit, Solderless Interconnect Technology is designed and tested to meet standard automotive requirements for vibration, mechanical & thermal shock for temperatures up to 125°C, as defined by the IEC, EIA and SAE.

This technology allows for the assembly of a terminal or electrical lead to a printed circuit board's (PCB) plated-through hole in such a way that an electrical mechanical connection is created and maintained without the application of solder; Avoiding the risk of lack solder or Pseudo solder joints.

1. Solderless Technology design & tested to meet automotive requirement
2. Proven "Eye of the Needle" design
3. Qualified to 125°C operational temperatures
4. Requirements defined by IEC, EIA and SAE
5. Designs available for 0.4mm 0.6mm 0.8mm thick press-it sections
6. High conductive material options
7. Compatible with various PCB plating types



公司简介 Company Profile

德华材料检测有限公司 De Hua Materials Testing Co., Limited

Address 地址: 香港九龙观塘海滨道133号万兆丰中心11楼C室

Contact Number 联络电话: (852) 2856 3280

Fax 传真: (852) 2579 1380

Email 电邮: dehuahk@dehua.com.hk

Website 公司网址: www.dehua.com.hk

De Hua Materials Testing Co., Ltd., established in 1991, is the sole agent of the latest state-of-art scientific instruments and equipment of many reputable international brands, particularly in non-destructive testing and materiallography.

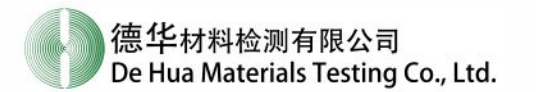
We supply materials testing equipment, including x-ray, gamma ray, ultrasonic, eddy current, leakage flux, magnetic particles, dye penetration, acoustic emission testing instruments and machines, endoscopes, microscopes, image analyzing systems, micro-hardness testers, spectrometer, steel plant chamfering, sample preparation machines and other laboratory facilities.

DeHua's agent instrument manufacturers are committed to develop high technology and high performance instruments to meet the steady growing demand for technology and instruments.

德华材料检测有限公司成立于1991年，作为多家国际著名无损检测及理化分析仪器和设备的总代理，多年来不断努力为业内广大顾客带来先进和高性价比的产品，其中以无损检测和金相理化设备为主。

我们提供的材料检测仪器包括X光机、伽玛射线机、超声波探伤仪、涡流仪、漏磁探伤系统、磁粉探伤仪、着色渗透剂、声发射检测仪器、内窥镜、显微镜、图象分析系统、微硬度计、直读光谱仪、焊管生产线、分条、横剪生产线、金相试样制样设备和其他实验室仪器。

「德华」代理的仪器生产厂家更是致力于开发高科技及高性能的仪器，来满足顾客对技术和仪器日益增长的需求。



产品简介 Product Information



VEO+

The VEO+ is a portable Ultrasonic Flaw Detectors. It is a smart and future-proof asset, characterized by simple operation, high performance and advanced functions. Typical applications include Weld Inspection, Crack Detection, Corrosion Mapping, Aerospace and Composite Testing.

VEO+ 是一款便携式超声波相控阵探伤仪。其特点是操作简单、高性能、功能先进。能满足大部份无损检测(NDT)需要，典型应用包括焊缝检测、腐蚀检测、宇航领域和复合检测等。



Masterscan 700M 高性能便携式探伤仪

The Masterscan 700M has typical applications which are Weld Fabrication, Corrosion Detection, Composite Inspection, Bond Testing, Forgings & Castings, Power Generation (including EMATS) and general UT inspection. The Masterscan's enclosure is constructed using automotive grade impact resistant materials and is designed to meet IP67 standards, offering excellent water resistance. Explosive Testing MIL810-G standards have been passed.

Masterscan 700M能应用于焊缝检测，腐蚀检测，复合材料检测，粘接检测，大锻件或铸件检测，电力（包括EMATS），以及常规超声波检测等。设备符合IP67的密封设计及已经通过MIL810-G标准的爆炸测试。

公司简介 Company Profile



Sonus Hong Kong Limited

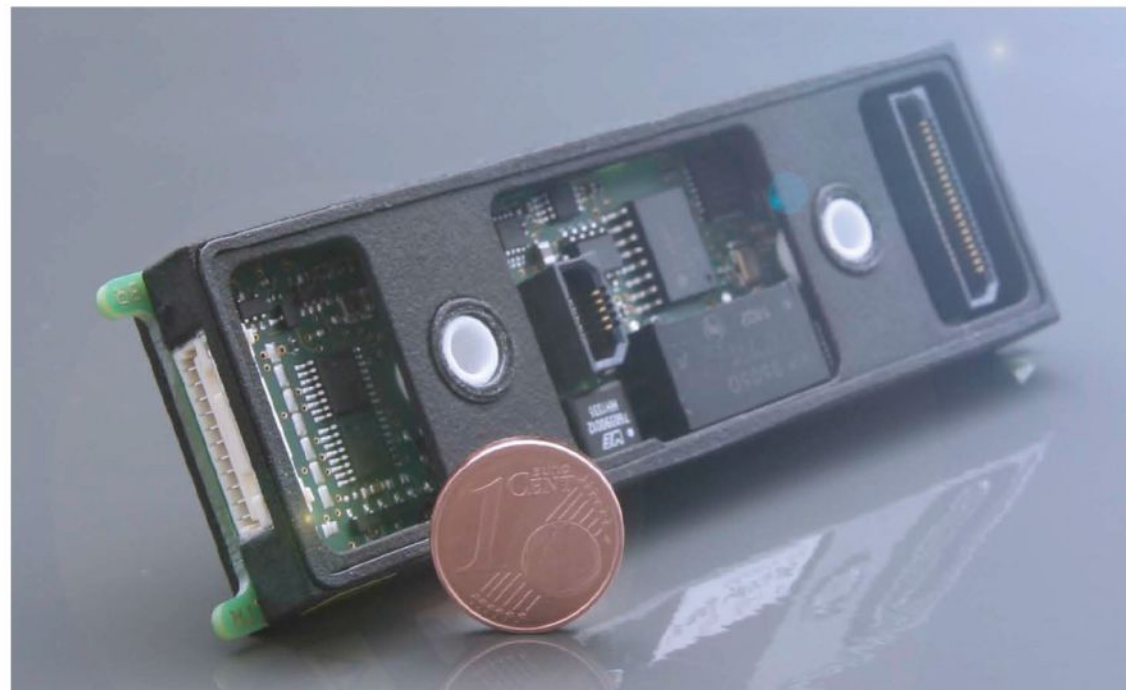
Address 地址: 202-4A Two Harbourfront, 22 Tak Fung Street, Hung Hom, Kowloon, Hong Kong
 Contact Number 联络电话: (0755) 8217 5200
 Fax 传真: (852) 3007 3160
 Email 电邮: contact@sonustc.com
 Website 公司网址: www.sonustc.com

Sonus Technologies (声运技术) - 测试测量技术解决方案供货商, 也是中国首家拥有NVH试验室和测试分析系统的独立技术咨询公司。我们针对整车, 新能源、发动机、传动系等提供专业化的交钥匙工程、性能改进和测试服务, 以及走在科技前沿的测试测量设备。我们致力以科学实践创新, 让客户能更高效地开发有竞争力的产品。助客户落实以质量为先、结构优化的工业改革目标。

产品简介 Product Information

Smart的MCM Intelliprobe系列燃料电池故障监测仪, 具备卓越的电气性能 - 宽广的测量范围(-1V至+5V或-3V至+3V)、耐寒耐热和防潮性能(低至-40度或在潮湿环境中)和高安全级别, 让燃料电池在极端的环境条件下(电磁电压下降到负范围)如都能进行准确可靠的测试和仿真。紧凑及模块化的设计, 适用于固定台架测试或车载测试。更有高采样率, 能探测到燃料电池在不同工况下的各种变化。另外提供多个测试通道, 燃料电池堆里的每个电池能同步监测。

现有的测试只允许将燃料电池堆作为一个完整的系统进行监测。通过Smart的MCM Intelliprobe可对每个燃料电池电压进行独立监控并精确定位故障, 进而得到其持续运行下的详细数据并深入了解电池堆内的状况。



公司简介 Company Profile



启迪国际有限公司 TUS International Limited

Address 地址: Unit 416, Level 4, Core F, Cyberport 3, 100 Cyberport Road, Hong Kong
 Contact Number 联络电话: (852) 3175 7707
 Fax 传真: (852) 3175 7708
 Email 电邮: info@tus-i.com
 Website 公司网址: www.tus-i.com

TUS International Limited is principally engaged in the production and sale of advanced driving assistance system ("ADAS") products and other automotive components, car-carried purifiers, car trading and provision of financing service for leasing motor vehicles and equipment. ADAS products include the around view monitoring, lane departure warning, forward collision warning, pedestrian detection, and other related technologies.

启迪国际有限公司主要从事制造及销售智能辅助驾驶系统产品及其他汽车组件、车载净化器、汽车买卖和提供汽车及设备融资租赁服务。智能辅助驾驶系统产品包括全景监测、车道偏离预警、前向碰撞预警、行人检测等相关技术。

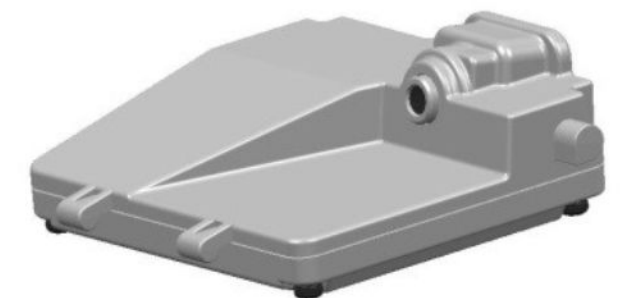
产品简介 Product Information



全景影像监测系统
(Around View Monitor System)



车载视频行驶记录系统
(Vehicle Video Recording System)



车道偏离预警系统
(Lane Departure Warning System)

公司简介

Company Profile



国际汽车及航空工程师学会-香港

SAE International-Hong Kong

Address 地址: Workshop 1, 7/F, Assun Pacific Centre, 41 Tsun Yip Street, Kwun Tong, Hong Kong

香港观塘骏业街41号日升亚太中心7楼工作坊1

Contact Number 联络电话: (852) 2788 5418

Email 电邮: kelili@hkpc.org

Website 公司网址: www.saehk.org

The SAE-HK, a local group of the Society of Automotive Engineers (originally named), was inaugurated in December 1999. In recognition to the success of the past two-year operations, the SAE-HK Group was approved by the International Activities Committee (IAC) and the SAE Section Board to achieve the SAE-HK section Statues, effective from 1 October 2001. This section is covering the geographical boundary of Hong Kong with more than 100 local members who are professional engineers, entrepreneurs, industrialists and educations dedicated to advancing the engineering of mobility system. For those business executive and industrialists, they are all being engaged in the automotive related business with extensive experiences in business partnership, joint ventures, technology and products development, production and quality management, etc. especially in mainland China. The establishment of the SAE-HK Section is to promote the SAE membership for both industries and academic to facilitate the networking among professionals nationally and internationally, to provide an information services channel and to foster experiences sharing among members so as to increase the momentum of the development of the automotive industry in Hong Kong

The Society of Automotive Engineers – Hong Kong was renamed as SAE (International) Hong Kong in 2009.

国际汽车及航空工程师学会-香港(原名: 国际汽车工程师学会 香港) 于1999年12月正式成立。

国际汽车及航空工程师学会-香港 得到国际汽车及航空工程师学会总部委员会的审批, 现已成为国际汽车及航空工程师学会-香港区域分会, 区域分会会务亦于二零零一年十月一日正式生效。香港区域分会现时拥有超过100位会员, 他们均是业内的专业工程师、企业家、工业家及学术界, 共同致力提升汽车工程技术及工业的发展。会员当中的行政人员及工业家均具备相当丰富的经验特别是于中国内地, 包括有关汽车工业的商业合作、合资、技术、产品开发、生产及质量管理等。国际汽车及航空工程师学会-香港区域分会成立目的是于工业界及学术界内推广SAE的会员会籍, 以促进与国内及国际间会员的联系, 建立及提供信息服务的管道及鼓励会员间的经验交流, 从而凝聚一股推动香港汽车工业发展的动力。

公司简介

Company Profile



Smart Charge (HK) Limited

Address 地址: Flat A, 6/F, D2 Place Two, 15 Cheung Shun Street, Cheung Sha Wan, Kowloon, Hong Kong

香港九龙荔枝角长顺街15号D2二期6楼A室

Contact Number 联络电话: (852) 2888 0088

Email 电邮: enquiry@smartcharge.com.hk

Website 公司网址: www.smartcharge.com.hk

Smart Charge (HK) Limited是由香港电讯有限公司(「香港电讯」)与中电控股有限公司(「中电」)于2016年成立的合资公司, 结合两大集团的技术专长及客户管理方面的专业知识, Smart Charge为电动车用户提供一站式电动车充电服务, 以满足日益增长的市场需求, 并以家中停车位的私人充电服务(home charging)为重点发展方向, 冀能解决公共充电设施供不应求的问题。

为不断优化和提升充电服务, Smart Charge一直与不同伙伴合作, 配合科技的发展, 提供更切合使用者需求的服务。去年, Smart Charge便与香港生产力促进局及属下的汽车零部件研究及发展中心签定协议, 在电动车充电方案的设计、开发、运作、保养等不同层面上展开长期合作, 并利用其研发的「智能电力负荷管理系统」(Load Management) 优化现有充电设施, 透过实时监控及分析充电器的负载情况, 调节个别充电器的电力输出, 更具效率地调配停车场电力, 确保电力能有效地分配到各充电器, 为用户提供安全可靠的充电服务。这种系统的整合, 不仅可提升资源运用的效率, 也能优化服务, 切合建设「智慧城市」和打造绿色生活的大趋势。

服务简介 Service Introduction

结合香港电讯的卓越客户服务、与地产发展商、大厦管理处及业主立案法团的良好关系, 以及中电在电力基建方面的专长, Smart Charge直接与大厦管理单位磋商, 在住宅及办公大厦的停车场预先安装电力基础设施, 为客户简化安装充电设备的过程, 并因应停车场设计, 度身订造最合适的充电方案。除了常见的挂墙式充电器, Smart Charge可为停车场常见的「孤岛式」泊车位安装站立式充电器或悬挂式充电器, 前者方便邻近没有墙身、柱及高天花的车位采用, 后者可将充电器安装在车位天花, 用家只需要以手机应用程序即可控制电动车充电器, 通过简单步骤将充电插座降下便能为座驾充电, 充份配合停车场的设计。Smart Charge的充电设施具有先进监控、自动化功能和覆盖全港的智能云端网络管理系统, 安全可靠, 电动车车主只需要根据个人驾驶习惯选择充电月费计划, 便能免除为线路铺设、充电器保险及电费等琐事烦恼, 享受在家轻松充电的体验。除月费计划外, Smart Charge 亦同时发展公共充电网络, 及为发展商及物业管理公司提供专业和切合的电动车充电方案, 致力为城市建设完善且高效的充电网络。



公司简介

Company Profile



名商国际集团有限公司

Mingshang International Group Limited

Address 地址: FLAT/RM 603 6/F HANG PONT COMMERCIAL BLDG 31 TONKIN ST CHEUNG SHA WAN KL

Contact Number 联络电话: (0755)28078528

Fax 传真: (0755)28078755

Email 电邮: mingshang@mingshang.com

Website 公司网址: www.mingshang.com

名商国际集团有限公司是一家汽车电子安全辅助系统解决方案和产品提供商，集产品研发、SMT加工、组装、包装、销售、售后服务为一体的国家高新技术企业；公司注重研发团队建设，拥有专业软件、硬件、美工、光学、结构等完整工程师团队60余人，并与国内外知名院校紧密合作。公司产品从过去简单的倒车后视逐步提升到ADAS自动驾驶辅助系统；从被动防御转向主动御防，精益求精不断提升和完善产品功能。

公司产品包括摄像头、显示器、录像机产品配套组合，满足客户多层次的个性化需求；摄像头产品含盖CMOS、CCD、标清、模拟高清、有线与无线传输全系列；显示器规格从3.5寸到21寸，具备按键、触屏操作，智能化、信息化控制运算能力；车载录像机从2路到9路；融合毫米波雷达、激光雷达等多种传感器技术，结合车联网和人工智能实现完整的汽车安全智能控制系统；为客户提供更为有效安全保障服务。

公司通过了ISO9001:2015、IATF16949: 2016质量体系认证和GB/T29490-2013知识产权管理认证；公司建立了PLM产品全生命周期管理系统，MES生产过程和物料追溯系统。具备防尘防水级别IP65-IP69K测试设备、高低温循环、高低温筛选、振动、图像光学分析测试等实验能力，产品通过EMC/EMI电磁兼容测试，欧洲E-MARK、CE、美国FCC、UL等认证，为客户提供可靠质量保证。

公司产品畅销美国、英国、俄罗斯、加拿大等西方发达国家和极寒地区，与福特车厂、GMC、DOMETIC、MORGAN、UPS、联邦快递等国际知名企业建立了长期稳定的供应关系。在国内公司立足于中高端市场，为客货车、公交系统、新能源汽车、特种车辆企业等各种商用车提供精准、主动、安全的系统保障服务，与宇通、金龙、中通、安凯、江淮、万达、福龙马、比亚迪、中国重汽、陕西重汽、东风商用车等知名汽车企业建立长期的战略合作伙伴关系。

公司简介

Company Profile



飞腾磁动力有限公司

Quantum EVM Limited

Address 地址: Workshop 1, 7/F, Assun Pacific Centre, 41 Tsun Yip Street, Kwun Tong, Kowloon, Hong Kong

香港九龙观塘骏业街41号日昇亚太中心7楼1室

Contact Number 联络电话: (852) 2304 1361

Fax 传真: (852) 2344 8405

Email 电邮: sales@qtevm.com

Website 公司网址: www.qtevm.com

Quantum EVM Ltd., target for new energy vehicles market. We design and build Permanent Magnet Synchronous Motor and Inverter. With both key technologies for Motor and Inverter in hand, we can make perfect match between motor and inverter. Our motors have very high power density with small size and high torque. In addition to the output power, it means also have the light weight advantage.

飞腾磁动力有限公司，目标对应新能源汽车市场动力系统，我们结合永磁同步电机和电控变频器两大关键技术于一身，专门设计于配合令两者发挥最好的效果，我们电机具有非常高的功率密度，体积小而扭矩大，除澎湃动力之外更为汽车带来轻量化的优势。

产品简介 Product Information



电机电控一体化

这是一台飞腾225系列电机电控一体化的最新样机，400~450VDC、额定60KW、峰值220NM、90KW、9000RPM，是一款安装容易、体积小、效率高、重量轻、扭矩大的优势产品。这系列还包括另外两款峰值340NM、135KW和430NM、180KW的一体化电机。



轮毂电机

这是一台安装在16寸小车轮毂里面的电机，400~450VDC，单一电机达到40KW~60KW峰值输出，单一电机有效净重15.8KG，双轮驱动等于80KW~120KW输出。

公司简介 Company Profile



嘉灵电子有限公司 Karin Electronic Supplies Co., Limited

Address 地址: 6/F Karin Building, 166 Wing Yip Street, Kwun Tong, Kowloon, Hong Kong
 Contact Number 联络电话: 2389 8252
 Fax 传真: 2343 6479
 Email 电邮: info@karin.com.hk
 Website 公司网址: www.karin.com.hk

Listed on the Mainboard of the Singapore Exchange Securities Trading Limited ("SGX-ST") since March 2005, our Group is a prominent IT & Components Solutions and Services Group with a significant market presence spanning 39 years in Hong Kong and the People' s Republic of China ("PRC").

From the time when it was established in 1977, our primary business focus has been on electronic components and computer distribution for various electronics industry segments including communications, computer, electrical appliances and utility. During the 1990s, our business expanded to include outsourcing services, IC application design solutions and data storage management solutions.

Since our listing on the SGX-ST Mainboard in 2005, we have carved out an escalating presence in three core businesses – Components Distribution; IT Infrastructure Solutions and Services; and Consumer Electronics Products – in Hong Kong and the PRC markets.

产品简介 Product Information



便携式充电机



直流充电桩



BLE Module

公司简介 Company Profile



香港国图顾问有限公司 MapKing International Limited

Address 地址: 707, 7th Floor, Shui Hing Centre, 13 Sheung Yuet Road, Kowloon Bay, Kowloon, Hong Kong
 香港九龙九龙湾常悦道13号瑞兴中心7楼07室
 Contact Number 联络电话: (852) 2740 9680
 Fax 传真: (852) 2789 2789
 Email 电邮: sales@mapking.com
 Website 公司网址: www.mapking.com

MapKing International Limited成立于1996年，专业从事地理信息系统（GIS）技术开发与提供商业应用服务、特别是在GIS和通信行业两者结合。

根据我们在智慧城市方面的高端技术，我们为地理信息、智能交通信息系统、车队管理、网络地图及定位系统提供数据、软件及技术。我们在互联网/移动/物流和交通领域为世界顶级跨国公司和政府机构服务，包括地图、实时交通、导航、公共交通和电子商务。

多年来，随着专业团队的不断发展创新技术，MapKing已经获得奖项无数。

产品简介 Product Information



车队联网管理平台



实时交通导航

公司简介

Company Profile



骏丰实业(中国)有限公司

Jun Feng Enterprise Co.Limited

Address 地址: Room C, 16/F, Centre 600, No. 82 King Lam Street, Cheung Sha Wan, Kowloon, Hong Kong

Contact Number 联络电话: (852) 2146 1459

Fax 传真: (852) 3156 6465

Email 电邮: garycheung@jfe.hk

Website 公司网址: www.jfe.hk

Jun Feng Enterprise Co., Ltd. – was established in 2001. Our core business is research and development of advanced electrical insulation materials, lithium battery materials and chemical products which are fundamental to renewable energy industry. Our sales network reaches Europe, Southeast Asia, Japan and mainland China. Our goal is to provide “mutual benefit and win-win” to our customers.

骏丰实业(中国)有限公司-成立于2001年。 成立初主要业务以电器绝缘材料为主。 随业务不断发展， 除原来业务外， 近年增加锂电池材料及锂电池以迎合新能源事业的发展。 公司业务分布欧洲、东南亚、日本及中国等。 我们宗旨是：互惠互利， 共创双赢！ 共创绿色混合环保未来！

Jun Feng development of advanced materials used in lithium-ion battery:

- Non-woven ceramic coated separator, --- heat-resistant safety test, puncture test (not fire), low shrink, Long cycle, high capacity
- Aqueous Binder (positive, negative and separator)
- Lithium manganese and ternary cathode materials, etc.
- Energy storage and power battery pack.

骏丰发展的先进材料运用于锂离子电池有:

- 无纺布陶瓷涂覆隔膜，耐热安全测试，穿刺测试(不起火)，低收缩，长寿命，高容量
- 水系粘合剂（正极，负极及隔膜）
- 锰酸锂及三元正极材料，等等
- 储能及动力电池组。

公司简介

Company Profile

嘉瑞国际

Ka Shui International Holdings Limited

Address 地址: Room A, 29Th Floor, Tower B, Billion Centre, 1 Wang Kwong Rd, Kowloon Bay, Hong Kong

Contact Number 联络电话: +852 37598900

Email 电邮: enquiry@kashui.com

Website 公司网址: www.kashui.com

嘉瑞集团于1980年在香港创立，是提供镁、铝、锌合金压铸及注塑的业内领导企业，为3C电子，汽车和家居等行业，提供从产品概念设计、模具设计与制造、精密压铸及注塑、数控加工、表面处理、直至装配付运的一站式服务。

产品简介 Product Information



减震器:

镁合金透过铸锻双控成形，是综合了压力铸造和锻造的方法。铸锻双控制件比压铸件的抗拉强度和伸长率分别提高~80%；且晶粒细小。

公司简介

Company Profile



华一汽车科技有限公司

Infotronic Automotive Systems Limited

Address 地址: Flat G, 23/F COS Center, 56 Tsun Yip Street, Kwun Tong, Kowloon, Hong Kong

香港九龙观塘骏业街56号中海日升中心23楼G室

Contact Number 联络电话: (852) 2772 5232

Fax 传真: (852) 2772 5220

Email 电邮: sales@infotronic-int.com

Website 公司网址: www.itas-hk.com

Infotronic Automotive Systems Ltd. (hereinafter referred to as ITAS) is a national high-tech enterprises including research and development, marketing, manufacturing and services, we committed to the development of subversive vehicle safety, intelligence and information technology which to help automotive industry in a leading position in the future of smart cars and new energy vehicles.

Since its inception, ITAS has always been to independent innovation-oriented, customer-driven achievements, continue to struggle ahead, already has more than 20 core technologies and invention patents.

ITAS R&D team has more than 30 technical engineers with 10 years of automotive electronics R&D experience, and with foreign (the United States, Germany, Finland, etc.) automotive electronics technology research and development institutions to reach strategic cooperative relations, has formed independent intellectual property rights of 融靚(Full TFT Cluster Instrument), 融智(intelligent of automotive systems), 融睿(Electrical B.M.V Integrated System) three major product lines, to provide intelligent human vehicle interaction experience, connected driving experience (V2X), and excellent driver experience.

ITAS has passed ISO / TS16949: 2009 and other related system certification. Our research, development and production processes are strictly according with the system requirements for project management and quality control.

华一汽车科技有限公司 (以下简称ITAS) 是一家集研发、营销、制造、服务于一体的国家高新技术企业, 致力于研发颠覆性的汽车安全、智能和信息化技术, 帮助整车企业在未来的智能汽车和新能源汽车领域处于领先地位。

ITAS自创立以来, 始终以自主创新为导向, 以成就客户为动力, 不断拼搏进取, 已经拥有了二十多项核心技术和发明专利。

ITAS研发团队拥有三十多名10年以上汽车电子研发经验的技术骨干, 并与国外(美国、德国、芬兰等)汽车电子科技研发机构达成战略合作关系, 目前已经形成自主知识产权的融靚(智能液晶仪表)、融智(网联汽车系统)、融睿(新能源汽车系统)三大产品系列, 分别为客户提供智能人车交互体验和互联驾驶体验, 使人和车的互动更加融合更加统一。

ITAS已通过ISO/TS16949:2009等相关体系认证, 研发及生产过程中严格按照体系要求进行项目管理和质量控制。

产品简介 Product Information

融 智能液晶仪表 Digital Instrument Clusters

一触即发、稳健敏捷、道劲郁勃 Touch-and-go, stable, dexterity and dynamic.



美学[净]化论,进化级设计要惊艳,更要变革 "Less is More" in Aesthetics, stunning design with innovation.

灵感、美感、质感,焕发灵性之美 Full of spiritual beauty - Inspiration, Aesthetic feeling and Texture.



融靚系列产品参数

| | |
|---------------------------|--------------------|
| CPU : 4核车规级应用CPU | 操作系统: 定制化Linux |
| DDR : DDR3 2G bit | 界面开发: QTS |
| FLASH : 256M NANDFLASH | 总线支持: 多线融合/兼容 |
| HMI : MOST,LVDS,ENET | 屏幕尺寸: 10.1寸, 12.3寸 |
| 分辨率: 1920*720 | 个性化: 多主题切换, 应用场景设置 |
| 可扩展功能: 导航, 3D行车辅助影像, 手机互联 | |

融靚Series Product Specification

| | |
|---|---|
| CPU : Quad core automotive grade CPU | Operating System: Customized Linux |
| DDR : DDR3 2G bit | Interface development : QTS |
| FLASH : 256M NANDFLASH | Bus support: multi-line integration / compatible |
| HMI : MOST,LVDS,ENET | Screen size : 10.1 inch , 12.3 inch |
| Resolution : 1920*720 | Personalization: multi-theme switch, the application scene settings |
| Extensible functions: navigation, 3D driving auxiliary image, mobile Internet | |

公司简介

Company Profile



精美汽车工业有限公司

Jing Mei Automotive Limited

Address 地址: 香港荃湾海盛路3号TML广场8楼C6室

Contact Number 联络电话: (852) 2281 6900

Fax 传真: (852) 2493 6627

Email 电邮: jmasales@jma.com.hk

Website 公司网址: www.jma.com.hk

Jing Mei Automotive Limited (hereafter stated as "JMA") was set up by Mr.Ricky Chan Wai Chung in 1998. Under the guidance of Mr. Chan Lai Shun , Mr. Ricky Chan flexibly applied the electroplating technology, and with his dedicated and innovative attitudes,Successfully developed new bussiness in automotive parts industry.

After 20 years of development with the advancing steps in automotive markets, JMA has become the preferred supplier of automotive manufacturers in global automotive parts industry. Until today, JMA has produced over 300 million automotive door handles of various kinds, over 70 million external decorations, which have been sold to Europe, America and Japan. While consolidating and developing international markets, we constantly expand domestic market to establish a global marketing and production system step by step.

JMA has always insisted on providing superior products and service to customers from the first production line. As we enter the third decade of the company's development, we will comprehensively implement the core concept of "integrity & pragmatism ,be innovative & prograssive ,same heart&same value,sharing & win-win" ,aiming at constructing a "diversified automotive parts supplier" with international competitiveness.

精美汽车工业有限公司, 简称“JMA”, 成立于1998年。董事长陈伟聪先生秉承父亲陈礼信先生的塑料电镀技术及严谨务实的工作作风, 活用表面处理技术和资源, 以诚信务实的作风、敬业创新的态度、追求卓越的精神, 成功在汽车零部件行业中开拓新业务。

伴随着汽车市场的前进发展脚步, JMA团队走过了二十年的创业拼搏历程, 在全球汽车零部件行业内, 成为汽车厂商的首选供货商。至今, JMA累计产销各类汽车门把手3亿多件、外饰7千多万件, 产品远销至欧、美、日本。在巩固和发展国际市场的同时, 不断开拓国内市场, 逐步建立起全球营销和生产体系。

回顾历史, JMA从第一条生产线开始, 坚持向客户提供优质的产品、卓越的服务。站在企业发展第三个十年的新起点, 我们将全面贯彻落实『诚信务实、创新进取、同心同德、共享共赢』的核心理念, 为建设具有国际竞争力的“多元化汽车零部件供货商”的目标而努力奋斗。

公司简介 Company Profile



香港电动能源有限公司 HK EV Power Limited

Address 地址: Unit 606, 6/F., Lakeside 1, No.8 Science Park West Ave., Hong Kong

香港新界香港科学园二期科技大道西8号尚湖楼6楼606室

Contact Number 联络电话: (852) 3695 0396

Fax 传真: (852) 3013 8557

Email 电邮: contact@hkevpower.com

Website 公司网址: www.hkevpower.com

香港电动能源有限公司 (EV Power) 是依威能源集团成员之一，于2010年在香港成立，是电动车充电服务供应专家。EV Power 目前已在中国的28个主要城市包括北京、上海、广州及深圳提供全面的电动车充电解决方案，目前已服务超过2,000个地点，物业类型包括住宅、办公大楼、商场及其他场所等。

EV Power 的主要目标是促进香港、澳门及中国大陆的电动车普及使用，全线产品均可连接至「易充站 E-Charge」（一站式的电动车智能充电服务平台），透过网站及手机应用程序提供实时遥距监控等多项功能，营造极佳的设施管理及用户体验。

EV Power 提供以下的产品及服务，包括：充电设备及系统、电力工程咨询服务及承办项目管理、充电站建设及营运服务。

产品简介 Product Information

香港电动能源有限公司（英文简称：HK EV Power）致力于解决在港澳地区的停车场广泛安装及应用电动车充电设施的问题，务求有效地推动电动车的普及使用，减低因车辆所产生的碳排放及路面空气污染，携手协力改善全球暖化问题的最终目的。

自主研发的「通用式电动车智能中速充电器 EVC 系列」（英文名称：Universal Electric Vehicle Medium Charger EVC Series），适合于狭窄的空间、支持多个现行的充电标准及在室内外均可应用，其方便易用的设计，支持「易充站（香港）E-Charge（HK）」智能充电网络平台，或与第三方管理系统对接，可透过智能移动装置内的应用程序、智能卡或按键操作，并获得由中国质量认证中心依据 IEC 61851-1 和 IEC 61851-22 标准签发的全国首张电动汽车充电桩 CB 认证。

EVC 系列至今已备受市场肯定，已先后于香港政府辖下的所有公众停车场、多个政府部门、香港国际机场、港珠澳大桥香港口岸、五十多个商场或商业大楼停车场的「易充站（香港）E-Charge（HK）」充电站，多个大型住宅及商业项目、以及一众公司和私人楼宇内广泛使用。



公司简介 Company Profile



香港生产力促进局 Hong Kong Productivity Council

Address 地址: HKPC Building, 78 Tat Chee Avenue, Kowloon, Hong Kong 香港九龙达之路78号生产力大楼

Contact Number 联络电话: (852) 2788 5678

Fax 传真: (852) 2788 5900

E-mail 电邮: hkpcenq@hkpc.org

Website 公司网址: www.hkpc.org

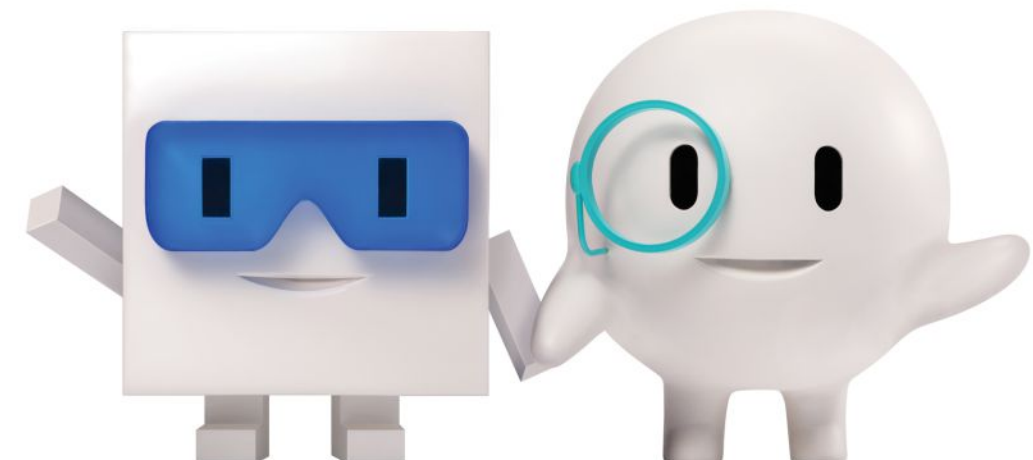
Established by statute in 1967, the Hong Kong Productivity Council (HKPC) is a Government-subsidized organization dedicated to support Hong Kong manufacturers, service providers and SMEs (Small and Medium Enterprises) to achieve excellent productivity, thereby enhancing their business competitiveness and sustainability.

With our multi-disciplinary expertise, backed by our advanced manufacturing support and testing facilities, we provide a unique one-stop service platform to help individual enterprise and industry sectors in business innovation and technology development, enabling them to acquire new capabilities to access high value-added market, ultimately enhancing the global competitiveness of Hong Kong industry.

生产力局成立于1967年，是政府资助的法定工业支持机构，致力协助本港制造业、服务业及中小型企业达到卓越的生产力，以提升竞争力及持续发展能力。

生产力局的专家顾问，横跨产品开发、创新及知识产权、制造科技、生产管理、环境科技、检测认证、企业管理及信息科技等不同专业领域。本局总部大楼更设有先进的制造技术及测试设施，涵盖精密加工、塑料科技、材料成型及表面处、可靠性、电磁波、清洁生产及多间香港实验所认可计划(HOKLAS)认可的测试实验室。

生产力局致力提供一站式企业创新及科技发展服务、协助企业开拓高增值市场领域、提升香港工商业的全球竞争力。



公司简介

Company Profile



金页（香港）有限公司

Golding Mobile Multimedia (HK) Limited

Address 地址：九龙观塘创业街36号华基中心17楼1703室
Contact Number 联系电话：2344 5528
Fax 传真：2344 5537
Email 电邮：xulq@goldingmedia.com
Website 公司网址：www.goldingmedia.com

金页（香港）有限公司是广东金鼎移动传媒有限公司在香港的全资子公司，广东金鼎移动传媒有限公司成立于2006年，研发制造中心位于惠州市仲恺高新技术开发区5号小区。公司自2008年起，联合科研机构，在MOST技术-多节点光纤网络传输领域，进行了长达6年的系统开发，为大巴、高铁、游轮、航空、歌剧院等提供交互式的多媒体影视娱乐信息系统。拥有直播频道JTV、喜粤直购平台、喜粤杂志。公司拥有20多项自主知识产权及著作权，网络系统已经实现珠三角、香港、澳门等地的布局。

产品简介 Product Information

媒体导向系统传输(MOST)是应用于汽车工业中的一种车内多媒体光纤网络系统。本产品是基于MOST150技术标准的汽车多媒体光纤网络设备，通过环形光纤网络可同时支持数百个屏幕终端运作，乘客可以通过屏幕终端观看多媒体节目和享受交互式娱乐、社交商圈、购物等等。



公司简介

Company Profile



皓智能源有限公司

GRST Energy Limited

Address 地址：Unit 107, 1/F, Bio-Informatics Centre, No.2 Science Park West Avenue, Hong Kong Science Park, Shatin, New Territories, Hong Kong
Contact Number 联系电话：(852) 3596 7996
Fax 传真：(852) 3611 5285
Email 电邮：info@grstenergy.com
Website 网址：www.grstenergy.com

GRST is founded in 2015. It is a technology-based company focused on developing advanced lithium-ion battery on the basis of green and sustainability. From breakthrough water-based battery manufacturing to innovations in battery systems, we offer our customers complete energy storage solutions to meet their specific application needs.

GRST是一家成立于2015年的技术型企业，致力于研发以绿色及可持续性为基础的先进锂离子电池技术。从突破性的水性电池制造工艺，到电池系统及锂电池水性回收方面的创新，我们为客户提供完整的储能解决方案，以满足其对特定应用需求。

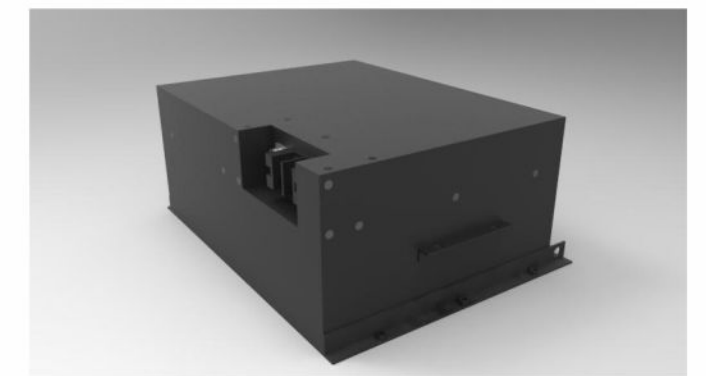
产品简介 Product Information

锂离子电池和电池组（环保生产）

皓智能源有限公司致力于开发以环保及可持续原则为基础的锂离子电池。通过独有专利的电池水性生产和回收技术，于生产过程取代使用有毒有机溶剂，达至有效二氧化碳减排和废旧电池材料回收，从而减少对环境的影响。



锂离子电池



汽车和储能电池组

公司简介 Company Profile



怡宝洋行 (远东) 有限公司 Eagle Trading (Far East) Limited

Address 地址: Rm 1011, Hung Tai Ind. Bldg., 37-39 Hung To Road, Kwun Tong, Kowloon, Hong Kong

Contact Number 联络电话: (852) 27909350, (852) 90405093

Fax 传真: (852) 2343 1903

Email 电邮: kenny@eagle-screw.com

Website 公司网址: www.eagle-screw.com

“怡宝洋行(远东)有限公司”于1992年成立,1995年在东莞长安开始第一家工厂。2004年搬到东莞厚街后,并成立“东莞怡宝三协五金配件有限公司”拥有近300台冷锻成型机等,生产超过五千多种不同的螺丝紧固件。

-在2005年及2012年分别取得ISO9001:2000管理体系认证、IATF16949 汽车工业质量管理体系认证及成为首家华南地区取得AS9100D航空工业质量管理体系认证。2015年导入检测和校准实验室能力的通用要求。

2010年,引入日本“山科株式会社”为合作伙伴,提升工厂生产技术和效率,开拓国内国外汽车零部件市场。

2013年,“嘉兴怡宝三协五金配件有限公司”正式投产,为长三角地区周边的汽车、自行车、电动工具等产业,成就了良好的配对关系。

-凭着对产品质量的要求,客户对我们的质量认同,促成了国际知名企业友好合作关系,体现公司的质量方针“精益求精,节省一分一毫”,回馈客户,持续改善争取更高回报,贡献社会。

产品简介 Product Information



公司简介 Company Profile



舒麦加科技有限公司 evMega Technology Limited

Address 地址: 香港荃湾青山公路611-619号东南工业大厦12楼E室

Contact Number 联络电话: (852) 2180 2400

Fax 传真: (852) 2180 2401

Email 电邮: info@evmega.com

Website 公司网址: www.evmega.com

evMega提供全面的电动车充电解决方案,采用国际开放通信协议OCPP1.6编程并符合国际电动车充电器标准IEC 61851-1:2010和IEC 62196-2,帮助促进香港和亚洲地区充电设施的快速发展。

产品简介 Product Information

单相充电桩

最大充电电流(A): 最大32A

最大充电电压(V): 最大220V

最大充电功率(kW): 7 kW

插座出口: IEC类型2

外壳: *1.5钢板 / IP54

内置: MCB, RCD, kWh电表

控制: 手机应用 / OCPP平台

尺寸: 300W x 440H x 180D

重量: 15kg

三相充电桩

最大充电电流(A): 最大32A

最大充电电压(V): 最大380V

最大充电功率(kW): 32 kW

插座出口: IEC类型2

外壳: *1.5钢板 / IP54

内置: MCB, RCD, kWh电表

控制: 手机应用 / OCPP平台

尺寸: 300W x 440H x 180D

重量: 58.5kg



惯性测量系统(IMU381Z1)

ACEINNA 是拥有惯性测量单元(IMU)传感技术专业的开发商。这技术用于汽车防撞系统,为GPS信号损失时作补偿。这模块的精准度高,在恶劣环境下亦具高稳定性,且体积细小。除福特及通用汽车已选用这技术外,目前也应用于农业、飞机和卫星等。

电力负载平衡系统

evMega舒麦加科技有限公司研发了以OCPP (Open Charge Point Protocol)的一套崭新又智能的「电力负载平衡系统」。整个系统的核心是一个负载平衡控制器,负责从预设的最大可用功率,实时监控有需要充电的电动车数目,通过充电器上的电能表接收到的数据作出精确的分析及计算,以最有效率的方法分配有限可用功率给最多电动车同时充电,满足充电需求。

IMU381ZA INERTIAL MEASUREMENT SYSTEM 惯性测量系统

